



I N S T I T U T O

DENTE DE **LEÃO**



Conectamos empresas, organizações e pessoas para gerar impacto positivo.



Promovemos um mundo justo, sustentável e próspero.



Inspiramos o envolvimento intencional em causas sociais.



Facilitamos a colaboração entre empresas e instituições.



Engajamos equipes em práticas transformadoras.

NOSSOS VALORES

FRATERNIDADE

INOVAÇÃO

INTEGRIDADE

AMOR

FÉ

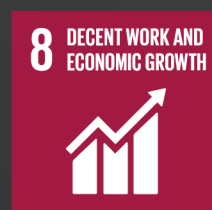
EDUCAÇÃO
TRANSFORMADORA

Objetivos do Desenvolvimento Sustentável



4 QUALITY EDUCATION

EDUCAÇÃO DE QUALIDADE



8 DECENT WORK AND ECONOMIC GROWTH

TRABALHO DECENTE E CRESCIMENTO ECONÔMICO



9 INDUSTRY, INNOVATION AND INFRASTRUCTURE

INDÚSTRIA, INOVAÇÃO E INFRAESTRUTURA



11 SUSTAINABLE CITIES AND COMMUNITIES

CIDADES E COMUNIDADES SUSTENTÁVEIS



12 RESPONSIBLE CONSUMPTION AND PRODUCTION

CONSUMO E PRODUÇÃO SUSTENTÁVEIS



16 PEACE, JUSTICE AND STRONG INSTITUTIONS

PAZ, JUSTIÇA E INSTITUIÇÕES EFICAZES

NA COMUNIDADE

- Direito à vida e à saúde;
- Direito à liberdade, ao respeito e à dignidade;
- Direito à convivência familiar e comunitária;
- Direito à educação, à cultura, ao esporte e ao Lazer;
- Direito à profissionalização e à proteção no trabalho.



programa

IDL·TECH

Um programa



INSTITUTO
DENTE DE LEÃO

Por que nasceu o IDL TECH?

Falta de segurança, saúde, educação de qualidade e oportunidades de emprego.

Carência de competências técnicas e pessoais.

Capacitação de jovens por meio de ferramentas educacionais.

Promover mudanças e formar novas gerações que propaguem bons frutos na sociedade.

Incentivamos sonhos e trabalhamos para que se tornem realidade





TRANS FORMA ÇÃO

O programa desenvolve projetos educativos que proporcionam conhecimento técnico e pessoal para adolescentes e jovens da comunidade.

Por meio de oficinas e aulas, busca capacitá-los para alcançar seus sonhos e compreender a importância do compromisso com a transformação social de sua comunidade.



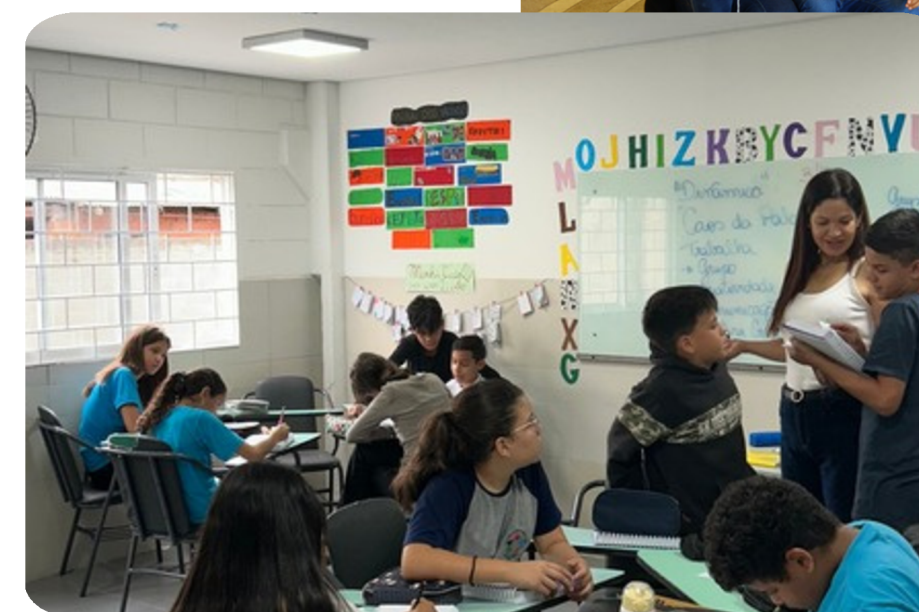


Banca

A banca é o momento em que o aprendizado se transforma em expressão real de competência e propósito. Realizada ao final do ano letivo, ela valida não apenas o conhecimento técnico adquirido, mas também o desenvolvimento humano e o amadurecimento dos alunos. Cada apresentação é um exercício de protagonismo e coragem. Os profissionais convidados para compor a banca compartilham dos valores e da missão do IDLTech, tornando este encontro um espaço de reconhecimento, inspiração e valorização da jornada de cada estudante, um rito de passagem que marca o início de uma nova etapa.

Formatura

A formatura representa muito mais do que o encerramento de um ciclo, é a consagração de uma jornada de superação, fé e crescimento. Cada aluno carrega, nesse momento, não apenas o aprendizado técnico, mas a prova viva de que é possível transformar realidade com disciplina, coragem e propósito. É o encontro entre esforço e esperança, entre o apoio recebido e o compromisso assumido. Celebrar a formatura é reconhecer que cada conquista é um marco da transformação pessoal e coletiva, um passo firme na construção de futuros mais justos, conscientes e inspiradores.



Nossos Índices

2023 – Primeira turma **formada**

14 adolescentes
formados

2024 – Segunda turma

16 alunos na segunda
fase do programa

2025 – Início com + alunos e turmas

100 alunos dando
continuidade
no programa

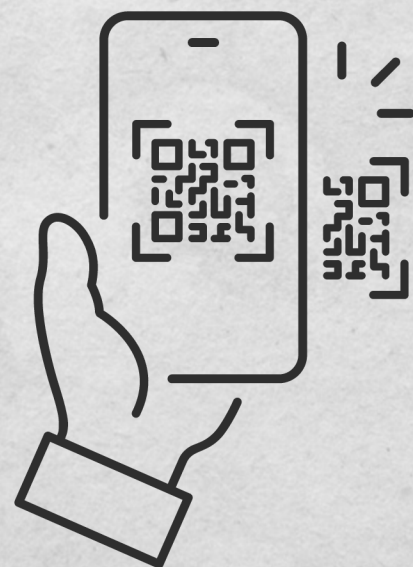


Regiões beneficiadas:

Colombo, Parolim, Campo Largo e Cajuru.

Sigam nossas Redes Sociais

Acesse nosso Instagram
pelo QR code



Entre em contato com a gente
e tire suas dúvidas!

 instituto@akiyamagroup.com.br





I N S T I T U T O
DENTE DE **LEÃO**